

Company profile

www.newchem.kr / www.desigence.co.kr





CONTENTS

- Capter.01 **Company Profile**
NEWCHEM / DESIGENCE Inc.
- Capter.02 **Company History**
NEWCHEM / DESIGENCE Inc.
- Capter.03 **Organization**
- Capter.04 **Vision & Philosophy**
- Capter.05 **Field of Business**
- Capter.06 **Technology**
- Capter.07 **Business Process**
- Capter.08 **Development Process**
- Capter.09 **Applications**



Company NEWCHEM

Foundation 1999년 1월 6일

Address 경기도 파주시 탄현면 응지로 44-57

Business Line

- 실크스크린 인쇄용 잉크(유리, 금속, 아크릴 등)
- 나노 코팅제
- 특수도료 및 특수 수지(Resin)개발

Main Product

- Minerva Series
- Poseidon Series
- Glasstherm Series,ect
- Aura series
- Other Coating Products

Contact

Tel. 031-948-4370
 Fax. 031-948-4371
 Url. <http://www.newchem.kr>





Company DESIGENCE Inc.

Foundation 2012년 8월 1일

Address 경기도 고양시 일산동구 중앙로 1189
굿모닝법조타운 2차 701호

Business Line

- Pattern Development
- Product Design
- Graphic Design
- Identity Strategy
- Package
- Material Research
- Interior / Exterior Planning

Contact

Tel. 031-932-6690
Fax. 031-932-6691
Url. <http://www.desigence.co.kr>





History



- 1999** • 1월 6일 “뉴캠” 설립
- 2000** • 독일 Drom Fragrance corp. 국내 총판 대리점 계약
- 2001** • 병, 유리 및 초차용 코팅제 MINERVA, GLASSTHERM 개발
- 2003** • 중기청 주관 EMCS를 통한 수출대행 위탁 중소기업 선정
 - 고 내후성, 내약품성 폴리머 개발 합성
 - 한국 기술거래소 주관 "신기술 아이디어 사업화 타당성평가 사업(초차 및 판유리용 코팅제 제조에 관하여)" 선정
- 2004** • LG전자 가전부문(DIOS 냉장고) 당사 잉크 적용
 - 마린 블루, 샤이니 브라운, 아이리시 실버, 모카브라운 등
 - 삼성전자 생활가전 (HAUZEN 에어컨) 당사 잉크 적용
- 2005** • 수용성(Water soluble) 컬러유리 코팅제 "POSEIDON "개발
 - LG전자 가전부문(휘센 에어컨) 당사 잉크 적용
- 2007** • 삼성전자 생활가전사업부 디자인그룹 디자인 개발업체 선정
 - 종합 다목적 코팅제“MINERVA-LIGHT”개발
 - 삼성전자(주) 냉장고, 에어컨 등 디자인 및 컬러 개발, 당사제품 적용
- 2008** • LG전자 에어컨 신규 컬러 개발
 - 하상림, 코코레드, 메리골드레드, 피오나레드, 피오나화이트 등
- 2009** • 신사옥 준공 이전(파주시 탄현면 축현리 241-14)
 - 실사이즈 인쇄 시스템 구축(반자동 인쇄기, 박스오븐, IR건조로)
- 2010** • KIBO 선정 벤처기업 등록
 - 기술 연구소 설립
 - 삼성전자 생활가전 사업부 디자인그룹 디자인 협력업체
- 2011** • 동부 대우전자 가전사업부 디자인 개발업체 선정
 - 전면 4D(렌타컬러) 인쇄 기법 및 잉크 특허 등록(특허 제10-1193560)
 - 사틴글라스 적용 인쇄 기법 및 잉크 특허 등록((특허 제10-1061509)
 - 발포 변색 방지용 잉크 개발



History



2012

- 전면 3D 인쇄 난반사 형성 유리 인쇄 기법 특허 등록(특허 제10-1178113)
- 삼성 2012년 하반기 김치 냉장고 디자인 및 컬러 개발
- 대우 일렉트로닉스 김치냉장고 디자인 및 컬러 개발
- 삼성 2013년 중동향, 동남아향, 서남아향 냉장고 디자인 및 컬러 개발
- 삼성 2013년 상반기 냉장고 디자인 및 컬러 개발
- 패턴 전문 디자인 회사 “(주)디자인스 설립” (계열사)

2013

- 삼성 13년향 하반기 김치냉장고 디자인 및 컬러 개발
- 삼성 오븐 및 전자레인지 디자인 및 컬러 개발
- 삼성 모바일 Window, Battery cover 개발 참여
- 삼성 와인셀러 디자인 및 컬러 개발
- 삼성 동남아향 냉장고 디자인 및 컬러 개발
- 금속재질(SUS, 철판 등) 컬러 잉크 개발

2014

- 동부대우전자 국내 냉장고 컬러 개발
- 동부대우전자 멕시코향 전자레인지 컬러 개발
- 파나소닉 냉장고 패턴 및 컬러 개발
- 진흥 냉장고 패턴 및 컬러 개발
- 스마트 인덕션 언더레인지 컬러 개발
- 삼성전자 와인셀러 컬러 개발
- 삼성전자 서남아향 전자레인지 컬러 개발
- 삼성전자 에어컨 발판 컬러 개발
- 삼성전자 냉장고 컬러 개발

2015

- 동부대우전자 국내 냉장고 컬러 개발
- 경동 나비엔 로비폰 컬러 개발
- 대유 위니아 냉장고 컬러 개발
- 한샘 식탁 패턴 및 컬러 개발
- 금연안내 유리블럭 개발
- 삼성전자 에어컨 발판 컬러 개발
- 삼성전자 냉장고 컬러 개발
- 삼성전자 서남아향 전자레인지 컬러 개발
- 삼성전자 러시아향 전자레인지 컬러 개발
- 킨텍스 글로벌소재부품산업대전 참여

History



- 2016**
- 미디어 냉장고 패턴 디자인 및 컬러개발
 - 미쓰비시 냉장고 컬러개발
 - 샤프전자 냉장고 컬러개발 및 잉크 독점 적용
 - 도시바 세탁기 컬러개발
 - 수인코스메틱 마스크팩 틴케이스 컬러개발
 - 선일금고 루셀시리즈 컬러개발
 - 현대엘리베이터 컬러개발 (현대엘리베이터 이노버 시리즈)
 - 금연안내 유리블럭 개발
 - 건축용 내장재 (유리, 금속) 컬러개발 (GS건설, 리바트 등)
- 2017**
- 삼성전자 전자레인지 컬러개발
 - 동부대우전자 냉장고, 김치냉장고 등 컬러개발
 - 샤프전자 러시아향 냉장고 컬러개발
 - AQA전자 냉장고 컬러개발
 - 국내 금연안내 유리블럭 컬러개발
 - 건축용 내장재 (유리, 금속) 컬러개발 (GS건설, 에몬스, 한샘 등)



History



- 2012**
 - 패턴 전문 디자인 회사 “(주)디자인스 설립”
 - 해외가전업체 냉장고 패턴 및 컬러 개발
 - 현대 로템(주) 업체등록

- 2013**
 - 과천시자원정화센터 사인 공사
 - 동부 대우전자 냉장고, 김치냉장고, 전자레인지 패턴 개발
 - 한국통신인터넷기술 보안시스템 제품 패턴 및 컬러 개발
 - 이노센트가구 패턴 개발
 - 건축용 유리패널 패턴 및 컬러 개발

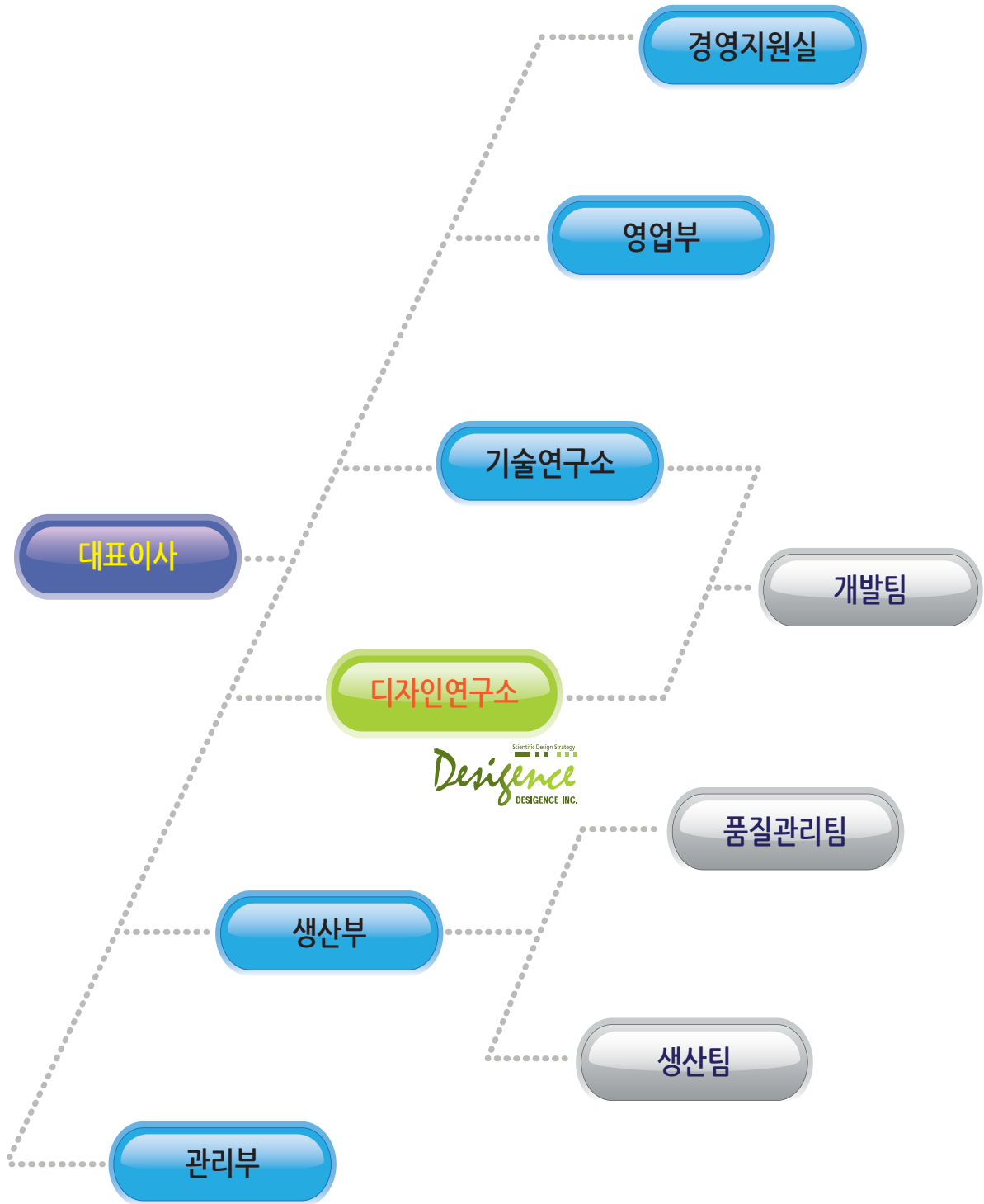
- 2014**
 - 아람출판사 시스템가구 디자인
 - 샤프 냉장고 패턴 및 컬러 개발
 - 한국통신인터넷기술 패키지 디자인
 - 해외가전업체 냉장고 패턴 및 컬러 개발
 - 디모디자인 업무협약 체결
 - 메디트 3D Scanner 제품 디자인
 - 메탈(EGI, STS, AL)용 패턴디자인 및 응용제품 개발

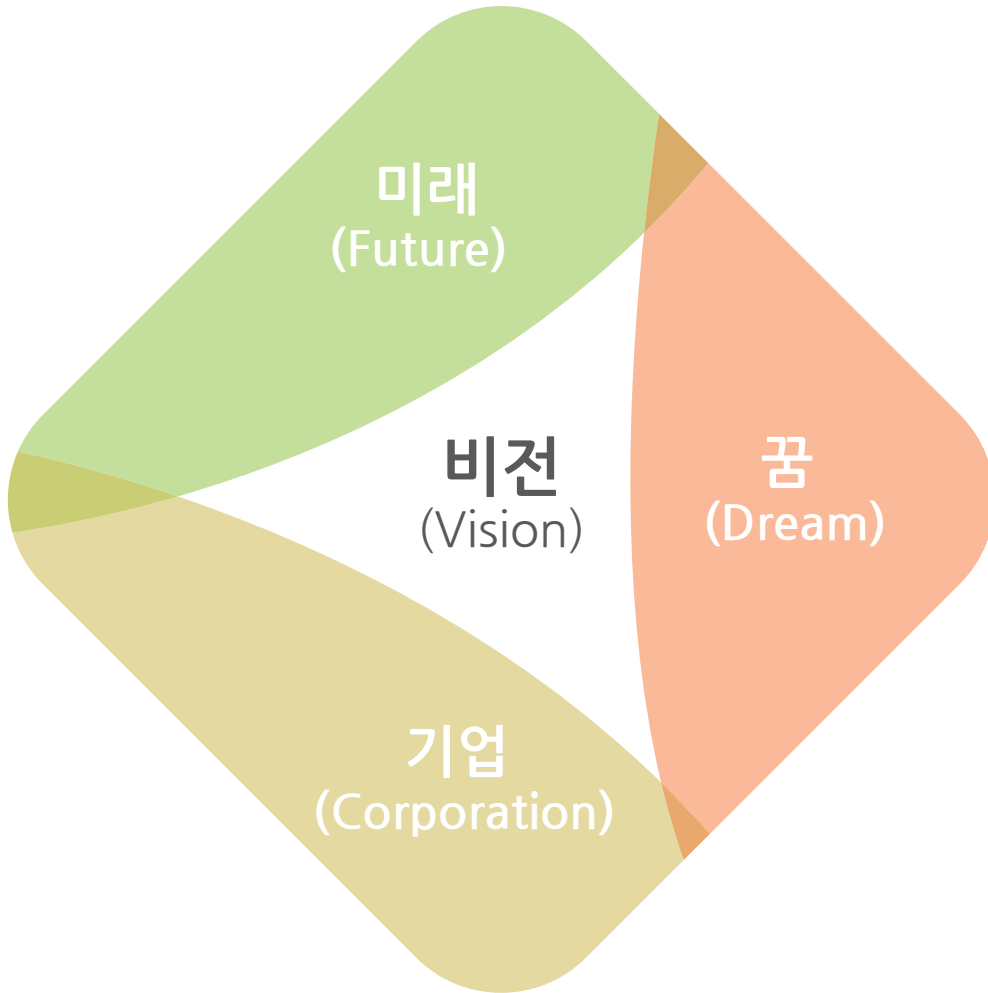
- 2015**
 - 한샘 유리 테이블 패턴 및 컬러 개발
 - 피엘스 전기레인지 패턴 및 컬러 개발
 - 플러스생활건강 CI/BI 개발
 - 삼성전자 디자인 협력업체 등록

- 2016**
 - 삼성전자 서남아 패턴 및 컬러 개발
 - 수인코스메틱 마스크팩 틱케이스 패턴 & 컬러개발 및 제작
 - LG 하우스 서남아 패턴디자인 개발
 - 현대엘리베이터 패턴 및 컬러개발

- 2017**
 - 메탈타일 (*명칭 : 타일글램) 자체 개발 상품 제작(현재 판매 중)
 - LG 하우스 냉장고 패턴디자인 개발

03 ORGANIZATION





경영이념(經營理念)

人有信義
인유신의

物有信用
물유신용

事有信賴
사유신뢰

■ 잉크 ■

유리, 아크릴, PC, PMMA, 금속 등 실크스크린 인쇄용

가전사업부문: 냉장고, 에어컨, 김치냉장고, 공기청정기, 전자레인지, 가스오븐레인지 등

■ 도료 ■

유리, 금속, 나무 등 스프레이 로울러 도장용

가구, 건축용 가구, 실내 인테리어, 자동차용 금속제, 도금용

■ 특수도료 ■

합성 수지계 도료

■ 디자인 및 칼라개발 ■

소비자의 용도에 맞는 제품 및 칼라, 디자인 개발

■ 실크스크린 인쇄 ■

칼라 및 디자인 개발용 시제품 생산

■ 특수수지 ■

아크릴, 우레탄계 용도별 개발 생산

기타 도료용 합성수지

05 FIELD OF BUSINESS

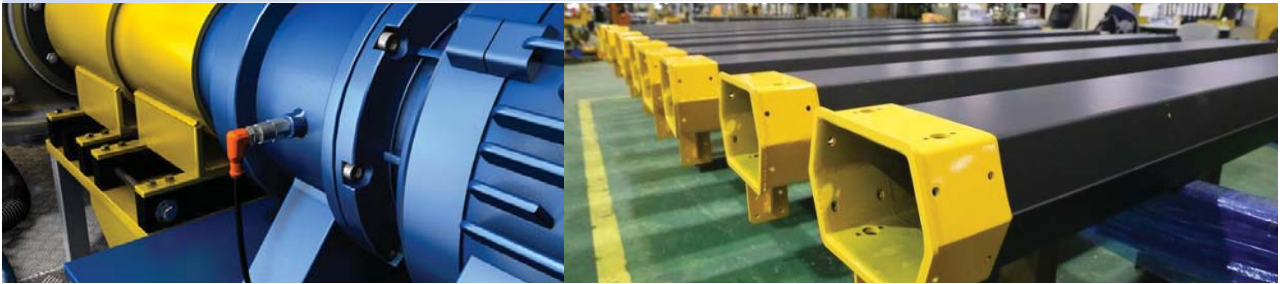
건축용 페인트



방수 바닥용



공업용



목공용



자동차 보수용



Direct Application Method

EGI, SUS등 금속 소재에 직접 적용 DAM(Direct Application Method)이 가능한 실크스크린 인쇄 및 스프레이 타입 잉크 세계 최초 연구 개발

“VULCANUS”

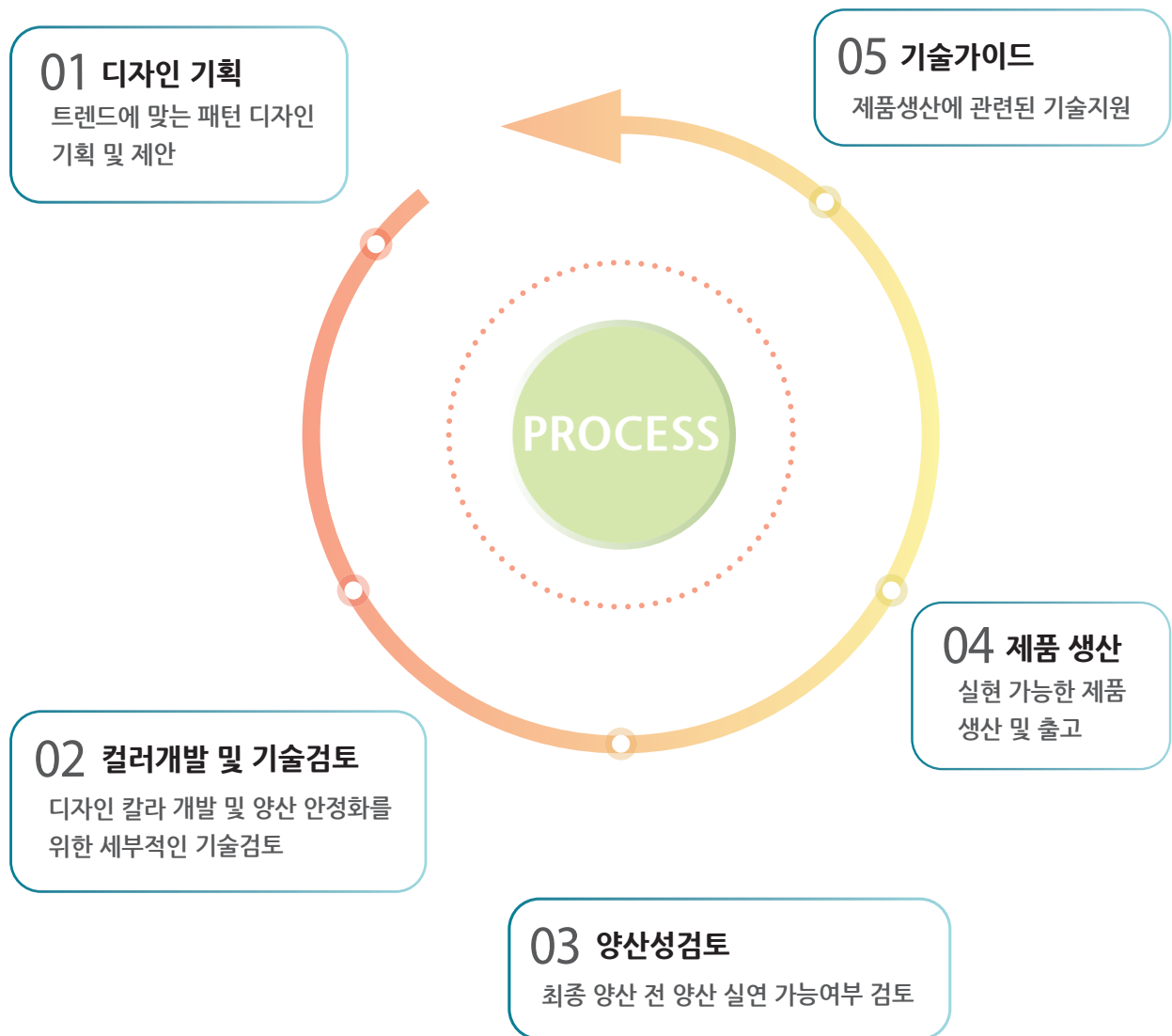
- 다양한 컬러, 3D인쇄 기법등에 적용 가능한 특수 잉크
- 기존 컬러강판에 비해 물성 우수 (가공성, 내후성, 광택 등)

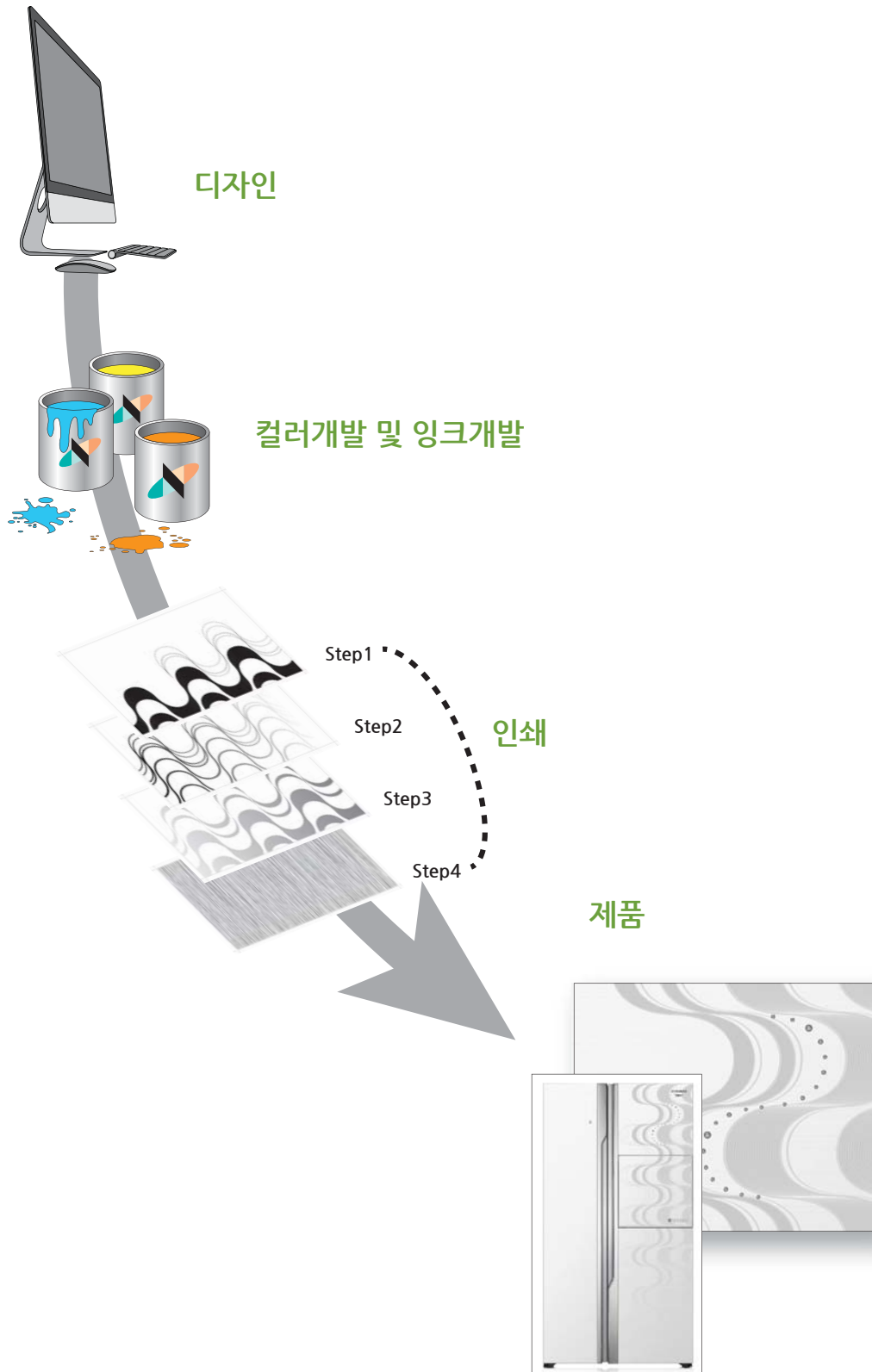
제품의 특징점

구분	생산품	당사	타사
실크스크린용	유리용 잉크 LT#5000 (2액형) PS#4000 (1액형)	건조 시간 단축 양산성 뛰어남 칼라 구현 다양	건조시간 오래 걸림- 양산성 저하 칼라 구현 제한적
	아크릴용 잉크 MT#5000 (2액형)	대량/소량/다품종 생산 가능 인쇄 도수 제한 없음	대량 생산만 가능 인쇄 도수 제한적 (철판용 3도 이내만 작업 가능)
	금속용 잉크(EGI / SUS) VT#4000 (1액형) VT#5000 (2액형)	표현력 다양한 입체 디자인 구현가능 특허 등록된 다양한 인쇄기법 및 입체 디자인 구현이 가능	표현력 제한적 색감이 단조로움
스프레이용	유리용 잉크 LT#3000 (2액형) Aura#300DP (2액형)	칼라 구현 다양 대량/소량/다품종 생산 가능 특수 철재용, 유리용 공용으로 사용가능	칼라 구현 제한적 대량 생산만 가능 병/유리용만 사용 가능
	금속용 잉크(EGI / SUS) VT#3000 (2액형)	내후성 강함 (옥외 폭로시 변색되지 않음) 도막 경도 및 내후성 우수 (작업성, 부착성 및 물성 우수)	내후성 약함 (옥외 폭로 불가능) 도막 경도 및 내후성 약함

비고

- 3D난반사 인쇄기법 및 디자인 특허 등록
- 4D렌티큘러 인쇄기법 및 디자인 특허 등록
- 무광유리 인쇄 기법 특허 등록
- 고객 요구에 맞는 칼라 개발 및 조색 가능





메탈타일 (자체개발 판매상품) | metal tile (self-development sale goods)

TG_01 White gold



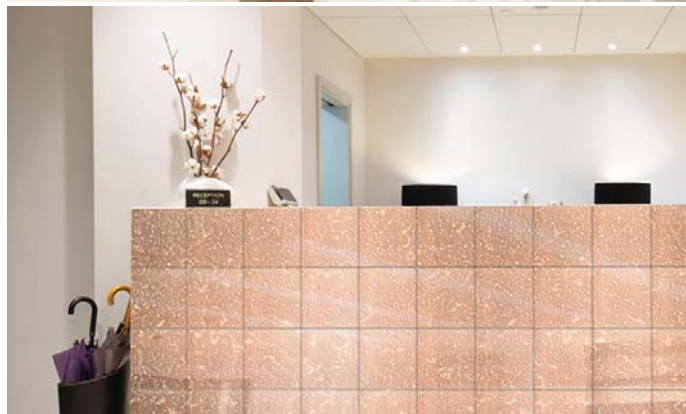
TG_02 Dark green



TG_03 White gold



TG_04 Rose gold



09 APPLICATIONS

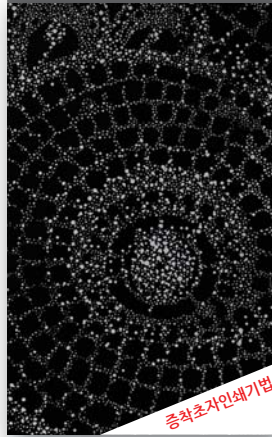
엘리베이터 | elevator



냉장고 | refrigerator



르 솔레이 (LE SOLEIL) / Black



르 솔레이 (LE SOLEIL) / Metal



퀸즈링 (Queens ring) / White



퀸즈링 (Queens ring) / Metal



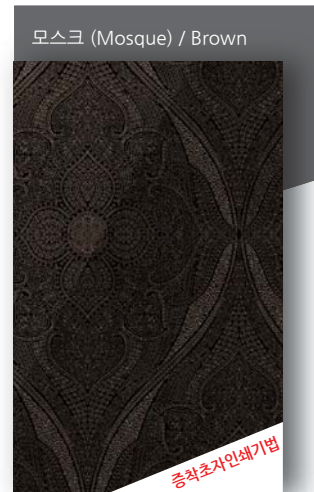
프린세스링 (Princess ring) / White



프린세스링 (Princess ring) / Wine



냉장고 | refrigerator



냉장고 | refrigerator



퀸즈 부케 (Queens bouquet) / White



라일락 (Lilac) / White



카라 (Kara) / White



09 APPLICATIONS

에어컨 | air conditioner



09 APPLICATIONS

에어컨 | air conditioner



09 APPLICATIONS

전자레인지 & 오븐 | oven

